

# LA LETTRE DES BIENFAITEURS

de la Fondation Saint Matthieu  
Limousin Poitou-Charentes



DANS CE NUMÉRO

**LES NOUVELLES DE LA FSM  
LIMOUSIN POITOU-CHARENTES**

**DES CAMPAGNES DE MÉCÉNAT  
EN COURS À CERIZAY (79) ET  
ROYAN (17)**

**RAPPEL DE LA FISCALITÉ DES  
DONS**

**ENSEIGNEMENT CATHOLIQUE ET  
PROSPECTIVE**

**L'ACTUALITÉ DE LA  
PLATEFORME DE FINANCEMENT  
PARTICIPATIF  
JAIDEMONECOLE.ORG**

## Investir pour l'avenir

par *Guillaume du Parc*

*Président du comité exécutif de la FSM  
Limousin Poitou-Charentes*



Dans une société en perte de repères, l'éducation est plus que jamais une question centrale pour la réussite de nos enfants et petits-enfants, pour l'avenir de notre pays tout entier.

En proposant à toutes les familles une alternative éducative riche et variée, l'école catholique, associée au service public d'éducation rendu à la Nation, est une chance pour tous.

« **Réenchanter l'école** », telle est l'ambition que se donne aujourd'hui l'Enseignement catholique pour les années à venir. La Fondation Saint Matthieu Limousin Poitou-Charentes propose de vous associer à cette dynamique.

En participant à nos projets, vous investissez pour le futur des jeunes qui sont confiés à nos établissements, à nos communautés éducatives.



© DR

## Un nouveau président pour la Fondation Saint Matthieu

Maître Daniel Hurstel a été élu nouveau président de la Fondation Saint Matthieu, et succède ainsi à Jean-Louis de Mourgues qui aura passé six années à la tête de la FSM.

Marié et père de 4 enfants, Daniel Hurstel, 67 ans, est avocat d'affaires spécialisé en fusions-acquisitions et en gouvernance, associé du cabinet Willkie Farr & Gallagher LLP. Il conduit également depuis plusieurs années un travail de réflexion sur la raison d'être et la gouvernance de la société et a notamment publié « La Nouvelle Economie sociale - Pour réformer le capitalisme » aux éditions Odile Jacob.

## L'école Sainte Jeanne d'Arc d'Evaux-les-Bains (23) récompensée pour son dynamisme !

Depuis quatre ans, la Fondation Saint Matthieu décerne les **Trophées Jaidemonecole.org** récompensant les meilleures campagnes digitales de l'année écoulée.

Pour féliciter l'équipe pour son dynamisme et son enthousiasme dans la réalisation de sa vidéo de présentation, la FSM a remis à l'école le *trophée de la meilleure vidéo 2022*.

D'autres trophées ont été décernés dans les thématiques suivantes : "Laudato Si", "Meilleure mobilisation" et "Meilleure campagne".



© DR



© FSM LPC

## Une nouvelle signalétique à l'école Jeanne d'Arc de Saujon (17)

Pour améliorer sa visibilité depuis l'extérieur, l'école Jeanne d'Arc de Saujon a collecté 2 800 € grâce à une campagne sur Jaidemonecole.org, en vue de financer la réfection de la peinture de son portail, et pour ajouter une grande plaque signalétique qui reprendra le nouveau logo de l'école.

Conformément à son engagement, la Fondation Saint Matthieu a versé un abondement de 10 % à l'école pour la féliciter pour son dynamisme et sa mobilisation.





© FSM LPC

## Coopérer dans des projets complexes

L'Enseignement catholique du Limousin s'est engagé ces derniers mois avec la société COOPREX dans un travail collaboratif en vue de développer une synergie matérielle, pédagogique, pastorale et financière entre les établissements de la Creuse, la Haute-Vienne et la Corrèze.

Ce travail a fait l'objet d'un compte rendu et d'un plan d'action, présentés officiellement le 2 mai 2023 en présence de l'évêque de Limoges Mgr Bozo, qui permettront de suivre la mise en œuvre de ce travail collaboratif dans les prochains mois.

## Une nouvelle subvention a été versée par la FSM pour l'accueil d'enfants ukrainiens

La Fondation Saint Matthieu (FSM) s'engage à aider les établissements qui accueillent des élèves venus d'Ukraine, en finançant une partie des dépenses de scolarité et de cantine.

Une subvention de 1 500 € a ainsi été octroyée à l'ensemble scolaire Sainte Marie de Barbezieux Saint Hilaire (16) afin de l'aider à accueillir trois enfants ukrainiens dans les meilleures conditions.

Cette subvention est consentie sur les fonds propres de la Fondation Saint Matthieu.



© DR



© FSM LPC

## L'ensemble scolaire Le Sauveur d'Aixe-sur-Vienne (87) cherche à agrandir son laboratoire

Depuis quelques années cet établissement scolaire voit ses effectifs augmenter. La capacité d'accueil du laboratoire est de 24 places pour des classes allant jusqu'à 30 élèves.

L'ensemble scolaire lance ainsi une campagne Jaidemonecole.org pour financer l'agrandissement et continuer d'accueillir ses élèves de façon optimale.

Vous pouvez découvrir plus en détail et soutenir ce projet grâce à ce lien :





© FRANÇOIS D'ASSISE CERIZAY

## Regroupement et restructuration de l'ensemble scolaire François d'Assise de Cerizay (79)

L'ensemble scolaire François d'Assise, composé d'une école et d'un collège, est un acteur majeur du tissu éducatif local cerizéen, dans le nord des Deux-Sèvres.

Soutenu activement par les instances de l'Enseignement catholique du Poitou-Charentes, l'établissement a pour objectif de **réunir en une même entité l'ensemble des classes de son école** :

- **construction d'un pôle maternel** : 3 classes spacieuses et une grande salle de motricité ;
- **aménagement et améliorations de l'existant** : nouveaux sanitaires et ajout d'un préau ;
- enrichissement de l'environnement extérieur avec l'**intégration de nouveaux espaces** ;
- mise en valeur de la **dimension écologique** : système de chauffage à énergie renouvelable et réemploi de matériaux.

Le coût total des travaux s'élève à **1 300 000 €** et sera majoritairement financé par un soutien de l'association de solidarité immobilière de l'Enseignement catholique du Poitou-Charentes, par un emprunt bancaire, et en mobilisant des fonds propres économisés à cette fin.



Toutefois, pour atteindre l'objectif, l'établissement fait appel au mécénat des entreprises et des particuliers.

Parents, chefs d'entreprises, amis de l'Enseignement catholique, vous pouvez soutenir ce projet et bénéficier d'un reçu fiscal (impôt sur les sociétés, impôt sur les revenus).

Pour nous faire parvenir votre don :

- **Par chèque libellé à l'ordre de « Fondation Saint Matthieu », à envoyer à** : FSM Limousin Poitou-Charentes, 36 boulevard Anatole France 86000 Poitiers (précisez « Don Cerizay 79 » sur papier libre) ;
- **En ligne par carte bancaire (utilisez ce QR code)** : Puis envoyez une notification de votre don à [clement.couturier@ec-poitou-charentes.fr](mailto:clement.couturier@ec-poitou-charentes.fr) en précisant « Don Cerizay 79 » en objet.



**Nous vous remercions pour votre soutien !**

## Rénovation et réaménagement de l'école primaire Sainte Marie de Royan (17)

© FSM LPC

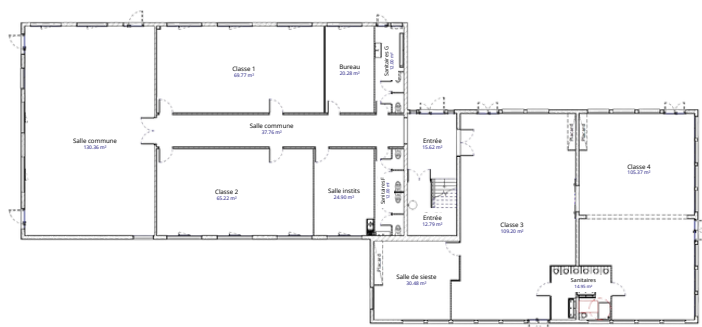


L'école primaire Sainte Marie est un établissement catholique d'enseignement, sous tutelle congréganiste dominicaine et liée à l'Etat par contrat d'association.

Elle porte actuellement un projet immobilier qui vise à **réunir l'école primaire (maternelle et élémentaire) dans un unique bâtiment**, ce qui permettra de mutualiser et optimiser les espaces disponibles tout en assurant leur rénovation, pour continuer d'accueillir au mieux les élèves qui lui sont confiés.

Cette rénovation permettra d'offrir aux élèves et aux familles un nouvel environnement de travail, qui favorisera les apprentissages par l'intermédiaire de classes flexibles et d'un changement de matériel.

L'établissement est en mesure de réunir 80 % du financement d'un budget global qui se porte à **112 000 €**. Une campagne de mécénat est actuellement lancée pour atteindre l'objectif financier et réaliser les travaux de la meilleure façon possible.



Le patrimoine immobilier de l'établissement scolaire représente son capital.

Son entretien est donc primordial pour assurer la **continuité de sa mission éducative** dans de bonnes conditions, et pour pouvoir le transmettre aux prochaines générations.

Parents, chefs d'entreprises, amis de l'Enseignement catholique, vous pouvez soutenir ce projet et bénéficier d'un reçu fiscal (impôt sur les sociétés, impôt sur les revenus).

Pour nous faire parvenir votre don :

- **Par chèque libellé à l'ordre de « Fondation Saint Matthieu », à envoyer à :** FSM Limousin Poitou-Charentes, 36 boulevard Anatole France 86000 Poitiers (précisez « Don Royan 17 » sur papier libre) ;
- **En ligne par carte bancaire (utilisez ce QR code) :** Puis envoyez une notification de votre don à [clement.couturier@ec-poitou-charentes.fr](mailto:clement.couturier@ec-poitou-charentes.fr) en précisant « Don Royan 17 » en objet.



**Nous vous remercions pour votre soutien !**

## Une réflexion nationale pour penser le futur de l'Enseignement catholique

Depuis quelques années, l'Enseignement catholique (EC) est lancé dans une « démarche prospective ».



Cette réflexion nationale vise à réunir l'ensemble des acteurs de nos établissements scolaires autour d'orientations et de perspectives communes, dont chacun aura à cœur de s'emparer selon sa part, selon 4 axes et 12 programmes :

- **Affermir et mieux faire connaître notre projet**
  - **P1** : Faire connaître et promouvoir le projet de l'EC en interne et en externe ;
  - **P2** : Rendre le projet de l'EC plus tangible et explicite pour et par les jeunes ;
  - **P3** : Placer la mixité sociale et scolaire au cœur de l'EC.
- **Développer la liberté et l'excellence éducatives et pédagogiques pour tous**
  - **P4** : Libérer la créativité pédagogique ;
  - **P5** : Proposer des alternatives pédagogiques en valorisant les expériences existantes ;
  - **P6** : Promouvoir l'inclusion comme levier essentiel du développement intégral de la personne.
- **Adapter et déployer une offre éducative actualisée**
  - **P7** : Construire une offre éducative cohérente, diversifiée et complémentaire ;
  - **P8** : Renforcer la voie professionnelle, développer l'offre d'enseignement supérieur, miser sur l'apprentissage ;
  - **P9** : Ajuster l'implantation et la présence aux réalités territoriales.
- **Renouveler notre gouvernance et notre modèle économique**
  - **P10** : Faire confiance et prendre soin des acteurs ;
  - **P11** : Conjuguer solidarité et sobriété ;
  - **P12** : Mutualiser et renforcer nos qualités d'expertise économique.

La Fondation Saint Matthieu Limousin Poitou-Charentes a notamment pris sa part à cette réflexion nationale en présentant son action lors d'un grand rassemblement à Paris le 11 janvier dernier.

Nos actions de solidarité envers nos établissements scolaires, le lancement de campagnes de mécénat, sont rendues possibles par la **générosité que nous recevons de nos donateurs**. Cette voie de financement complémentaire participe à la pérennité du modèle économique de l'Enseignement catholique en France.



## Rappel de la fiscalité des dons en 2023

Le prélèvement à la source de l'impôt sur le revenu implique uniquement un changement dans le mode de collecte de l'impôt.

La réduction d'impôt liée aux dons de 2023 sera remboursée en septembre 2024 !



Je fais un don à la *Fondation Saint Matthieu Limousin Poitou-Charentes* pour soutenir les établissements catholiques d'enseignement situés dans ma région.



**Je reçois un acompte de 60 % de la réduction d'impôt de l'année précédente**  
(réduction payée en 2024 au titre des dépenses 2023).



J'effectue ma déclaration de revenus 2023.  
**Je mentionne mon don fait courant 2023.**



**Le solde de ma réduction d'impôt relative au don fait courant 2023 m'est restitué** par l'administration fiscale.

En janvier 2023, l'administration fiscale vous a versé un acompte équivalent à 60 % de la réduction d'impôt de vos dons 2022 estimé sur la base des dons que vous avez faits en 2021.

Cet été, après avoir pris connaissance de votre déclaration de revenus 2022 (et donc du montant réel de vos dons), elle recalculera le montant réel de votre réduction d'Impôt sur le Revenu (IR) déduction faite de l'acompte reçu en janvier 2023.

**N.B. :** L'administration fiscale ne procède à aucun acompte pour les dons permettant de bénéficier d'une réduction d'Impôt sur la Fortune Immobilière (IFI).

# Les derniers projets financés sur le site Jaidemonecole.org

## Une cour sécurisée !

📍 François d'Assise - Boismé (79)



© FRANÇOIS D'ASSISE - BOISMÉ



**28 donateurs**  
**4 320 € collectés**

L'école François d'Assise est la seule école du village, nichée au cœur du bocage bressuirais, ce qui lui confère une grande importance dans la vie de la commune.

Les élèves disposent d'une cour spacieuse, mais dont la clôture a été très abîmée par le temps.

Une rénovation complète pourra être financée grâce aux donateurs de ce projet, afin que les élèves puissent profiter à nouveau pleinement de leurs récréations en toute sécurité !

## Les toilettes se font la belle !

📍 Saint Laurent - La Chapelle Saint Laurent (79)



© SAINT LAURENT - LA CHAPELLE SAINT LAURENT



**36 donateurs**  
**16 700 € collectés**

En 2021, le bloc sanitaire a eu 30 ans ! 30 ans de chasses d'eau tirées, 30 ans d'envies pressantes, 30 ans de portes claquées, 30 ans d'histoire. Une décennie de WC bouchés et de chasses d'eau rafistolées. Un renouveau s'imposait ! Il y a 30 ans, de nombreux parents, grands-parents et amis avaient contribué à la création de ce bloc sanitaire unique et chauffé avec des lave-mains assurant l'hygiène au quotidien.

Avec des effectifs croissants depuis plusieurs années, cet espace a été repensé pour assurer le bien-être des 180 élèves de l'école.

**Découvrez nos projets en cours de financement sur [jaidemonecole.org](https://jaidemonecole.org)**



## Fondation Saint Matthieu Limousin Poitou-Charentes

36 boulevard Anatole France | 86000 Poitiers  
15 rue Eugène Varlin | 87036 Limoges cedex

[fsmlimousinpoitoucharentes@fondation-st-matthieu.org](mailto:fsmlimousinpoitoucharentes@fondation-st-matthieu.org)

06 46 10 61 61

Pour nous soutenir avec un don en ligne :

