

# ULIS : L'Inclusion Scolaire pour Tous

Les Unités Localisées pour l'Inclusion Scolaire (ULIS) offrent une chance unique aux élèves en situation de handicap de poursuivre leur scolarité dans un cadre adapté et inclusif.

[En savoir plus sur les ULIS](#)

[Comment inscrire mon enfant ?](#)



# Qui Peut Bénéficier des ULIS ?

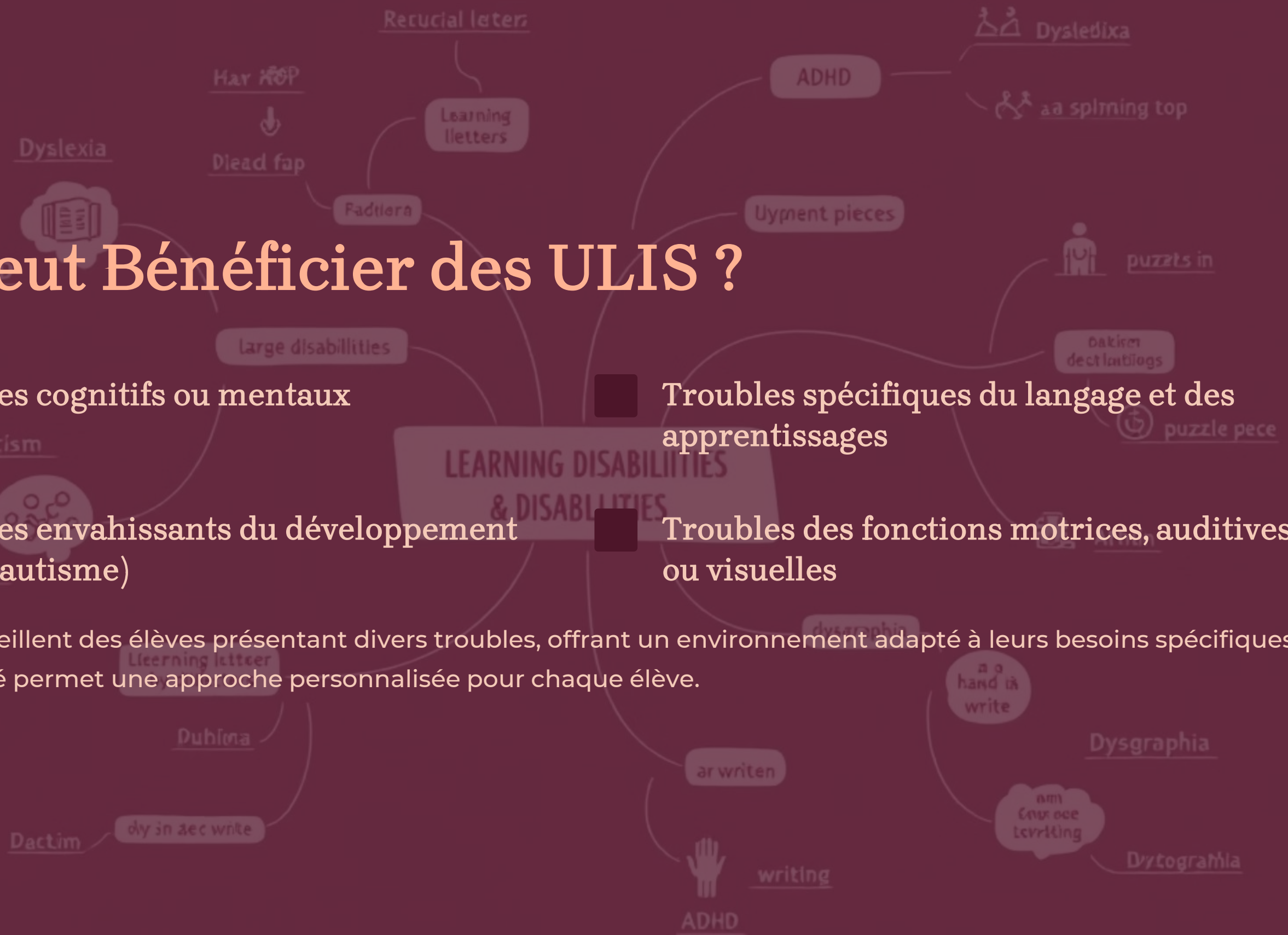
■ Troubles cognitifs ou mentaux

■ Troubles envahissants du développement (dont l'autisme)

■ Troubles spécifiques du langage et des apprentissages

■ Troubles des fonctions motrices, auditives ou visuelles

Les ULIS accueillent des élèves présentant divers troubles, offrant un environnement adapté à leurs besoins spécifiques. Cette diversité permet une approche personnalisée pour chaque élève.



# Le Processus d'Orientation vers les ULIS

1

## Évaluation initiale

Identification des besoins spécifiques de l'élève par les professionnels de santé et de l'éducation.

2

## Examen par la CDAPH

La Commission des Droits et de l'Autonomie des Personnes Handicapées étudie le dossier de l'élève.

3

## Décision d'orientation

La CDAPH décide de l'orientation vers une ULIS adaptée aux besoins de l'élève.

4

## Mise en place du PPS

Élaboration et mise en œuvre du Projet Personnalisé de Scolarisation.

# Les Objectifs des ULIS



Les ULIS visent à offrir une scolarité adaptée tout en favorisant l'inclusion. Elles permettent aux élèves de développer leurs compétences scolaires et sociales, même lorsque leurs acquis sont limités, tout en les préparant à une autonomie croissante.

# L'Organisation Pédagogique des ULIS

## Enseignement Adapté

Les ULIS proposent un enseignement sur mesure, adapté aux besoins spécifiques de chaque élève. Les méthodes pédagogiques sont ajustées pour faciliter l'apprentissage et le développement des compétences.

## Inclusion en Classe Ordinaire

Les élèves bénéficient de temps d'inclusion dans des classes ordinaires, leur permettant de suivre un rythme d'apprentissage proche de celui des autres élèves, favorisant ainsi leur intégration sociale et scolaire.

# Les Aménagements et Adaptations



## Matériel Pédagogique Adapté

Utilisation de supports spécifiques pour faciliter l'apprentissage (livres audio, logiciels adaptés, etc.)



## Rythme d'Apprentissage Personnalisé

Ajustement du temps alloué aux activités en fonction des besoins de l'élève



## Accompagnement Individuel

Présence d'auxiliaires de vie scolaire (AVS) pour un soutien personnalisé

# L'Équipe Éducative des ULIS

## Enseignant Coordonnateur

Spécialisé dans l'enseignement adapté, il organise le fonctionnement de l'ULIS et assure la cohérence des actions pédagogiques.

## Personnel Médico-Social

Psychologues, orthophonistes, ergothérapeutes intervenant selon les besoins des élèves.

## Équipe Pédagogique

Enseignants des classes ordinaires impliqués dans l'inclusion des élèves ULIS.

## AESH

Accompagnants des Élèves en Situation de Handicap, apportant un soutien individualisé.



# Les Bénéfices de l'Inclusion via les ULIS

1

## Développement social

Interactions avec des pairs variés

2

## Progrès scolaires

Apprentissages adaptés et stimulants

3

## Autonomie accrue

Développement de compétences pratiques

4

## Préparation à l'avenir

Meilleure intégration sociale et professionnelle

Les ULIS offrent une opportunité unique d'inclusion, permettant aux élèves en situation de handicap de développer leur plein potentiel tout en étant pleinement intégrés dans la communauté scolaire.